



## PARTAGER LA CONNEXION INTERNET DE SON CELLULAIRE

PRÉPARÉ PAR: PIERRE ROBILLARD ET CLAUDE DROUIN

2 AVRIL 2026

SITE: [HTTPS://FORMATIO.INFO/CLUB-INFORMATIQUE](https://formatio.info/club-informatique)

COURRIEL: RECEPTION@FORMATIO.INFO

# Plan de la présentation

---



1. Contexte
2. Occasions où partager sa connexion internet de son cellulaire/iPhone
3. Comment partager la connexion internet de son iPhone avec son iPad
4. Comment partager la connexion internet de son cellulaire Android avec sa tablette Android



La tablette/iPad ne possède pas de connexion internet. Ils doivent se connecter au réseau Wi-Fi du lieu privé (ex: maison) ou public pour y avoir accès.

Les réseaux Wi-Fi gratuits sont souvent peu sécurisés et/ou déficients ou bien absents.

Or, votre cellulaire/iPhone possède une connexion internet sécuritaire et cette connexion peut être partagée avec la tablette/iPad ou un autre appareil.



Voici les occasions où cette fonction devient essentielle :

## **1. En déplacement (Zones sans Wi-Fi)**

C'est l'usage le plus courant. Si vous êtes dans un parc, dans un train, ou en attendant l'autobus, la tablette ne dispose généralement pas de sa propre puce cellulaire.

Le partage de connexion transforme votre téléphone en borne Wi-Fi personnelle.



## 2. Sécurité sur les réseaux publics

Les réseaux Wi-Fi gratuits (centres commerciaux, cafés, aéroports) sont souvent peu sécurisés et exposent vos données aux regards indiscrets.

Utiliser la connexion LTE ou 5G de votre cellulaire est **beaucoup plus sécuritaire** pour consulter vos courriels ou vos comptes bancaires ou d'investissements, car la connexion est cryptée par votre fournisseur de services.



## 3. Panne d'internet à la maison

Si votre routeur domestique tombe en panne ou s'il y a une interruption de service du fournisseur internet (Wi-Fi de la maison) ou bien une panne d'Hydro-Québec, le partage de connexion permet de continuer à naviguer sur un écran plus grand et plus confortable que celui du téléphone.

Vous demeurez en lien avec votre service infonuagique (OneDrive, iCloud, Google Drive).

# Le partage de connexion

---



## Quelques points de vigilance :

**Consommation de données :** Une tablette a tendance à consommer plus de données qu'un cellulaire/iPhone. Surveillez votre forfait mobile pour éviter les frais excédentaires.

**Batterie du téléphone :** Le partage de connexion est énergivore pour le cellulaire/iPhone: Brancher le à une source d'alimentation pendant l'utilisation.

**Vitesse :** La rapidité dépend de la qualité du signal cellulaire (4G, 5G, TLE) à l'endroit où vous vous trouvez.

# Le partage de la connexion internet du iPhone sur le iPad

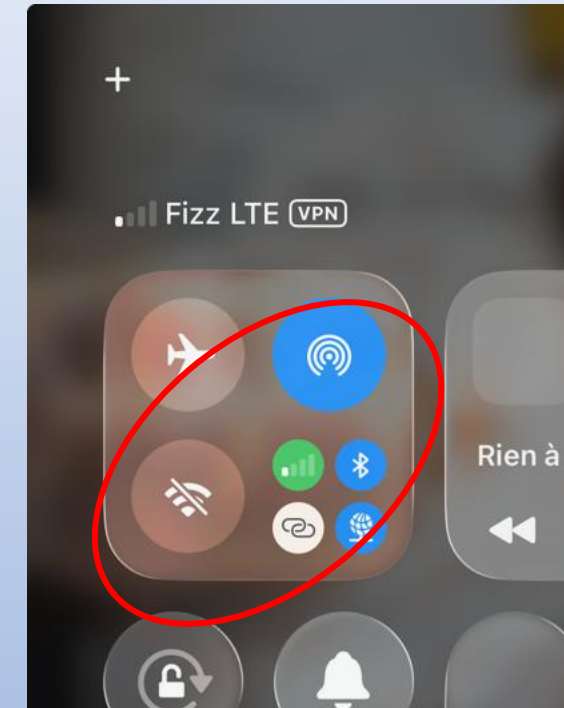
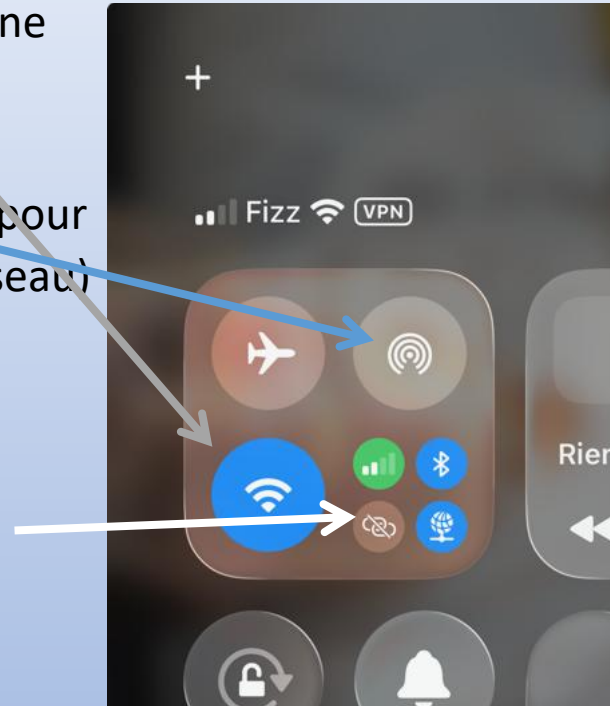
1. Sur votre iPhone: Balayez vers le bas depuis le coin supérieur droit de votre écran

**Wi-Fi** : le rendre **Gris** (pour ne pas chercher de réseaux autour)

**Antenne** : la rendre **Bleue** (pour avoir internet via le fournisseur réseau)

**Partage (2 maillons)** : le rendre **Blanc** (pour que l'iPad puisse se connecter)

Activez l'option **Autoriser d'autres utilisateurs**  
Réglages \ partage de connexions



Notez le **Mot de passe Wi-Fi** qui s'affiche (vous pouvez le modifier si vous le souhaitez).

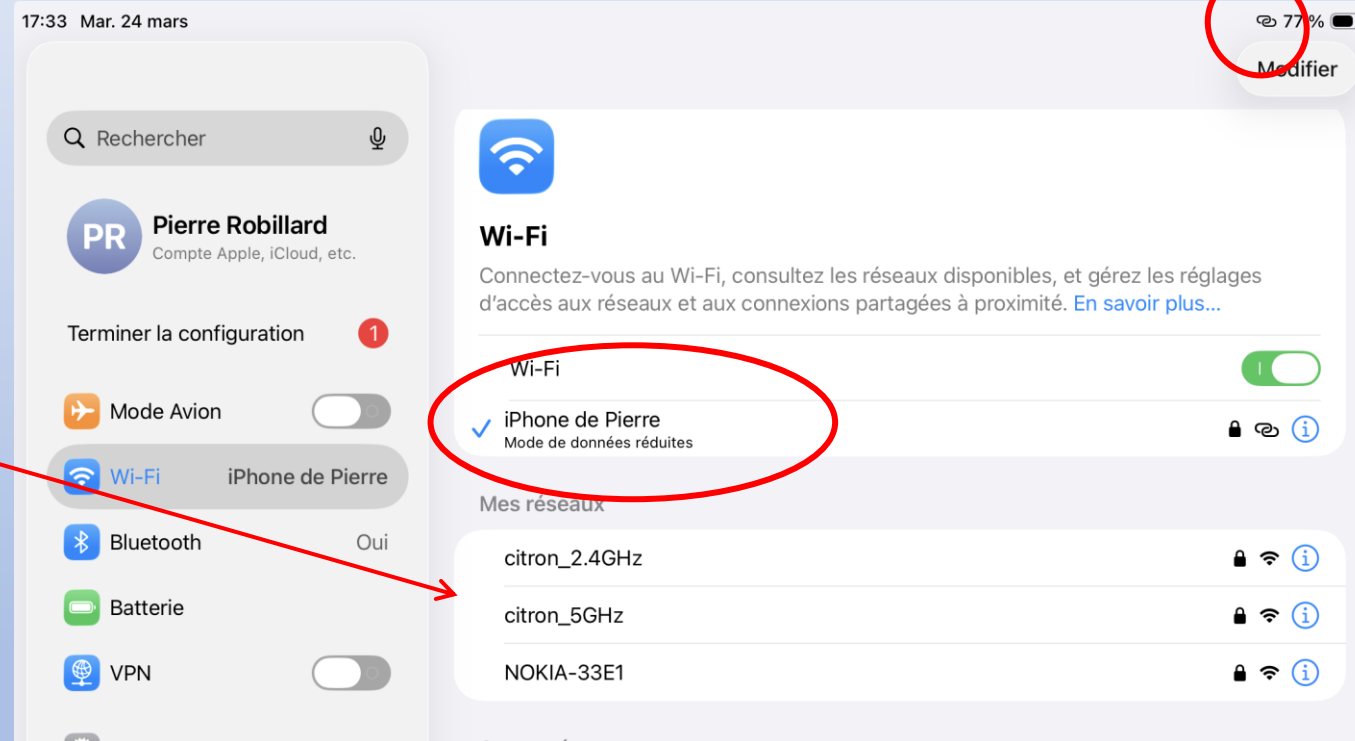
# Le partage de la connexion internet du iPhone sur le iPad

2. Sur votre iPad:  
Allez dans Réglages  
> Wifi

L'icone de partage de connexion (2 maillons de chaine) est alors visible

Vous devriez voir le  
nom de votre  
iPhone dans la  
section « Mes  
réseaux »

Double cliquez sur le  
nom de votre  
iPhone et il  
deviendra actif





## Attention !

À partir de maintenant, votre navigation internet consommera les données de votre forfait cellulaire même si votre tablette jusqu'à ce que vous le désactiviez.

Cependant, lorsque l'icône est grise, le iPhone ne se désactive pas complètement. Il se déconnecte des réseaux Wifi environnants jusqu'au lendemain ou jusqu'à ce que ce que vous changiez de lieu.

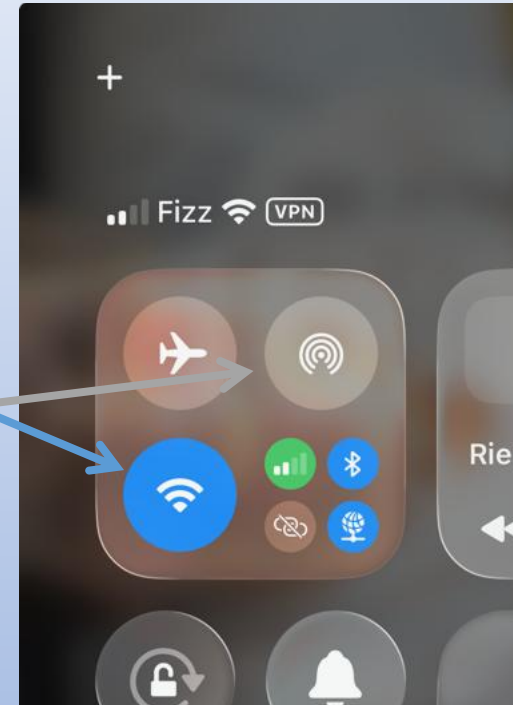
Par prudence, placez un rappel sur votre cellulaire pour le désactiver.

# Fin du partage de la connexion internet du iPhone sur le iPad

1. Sur votre iPhone: Balayez vers le bas depuis le coin supérieur droit de votre écran

**Wi-Fi** : Cliquez l'icône du Wi-Fi pour le rendre **Bleu**

**Antenne** : Cliquez l'icône pour la rendre **grise** et désactiver le partage de connexion ( les 2 maillons)



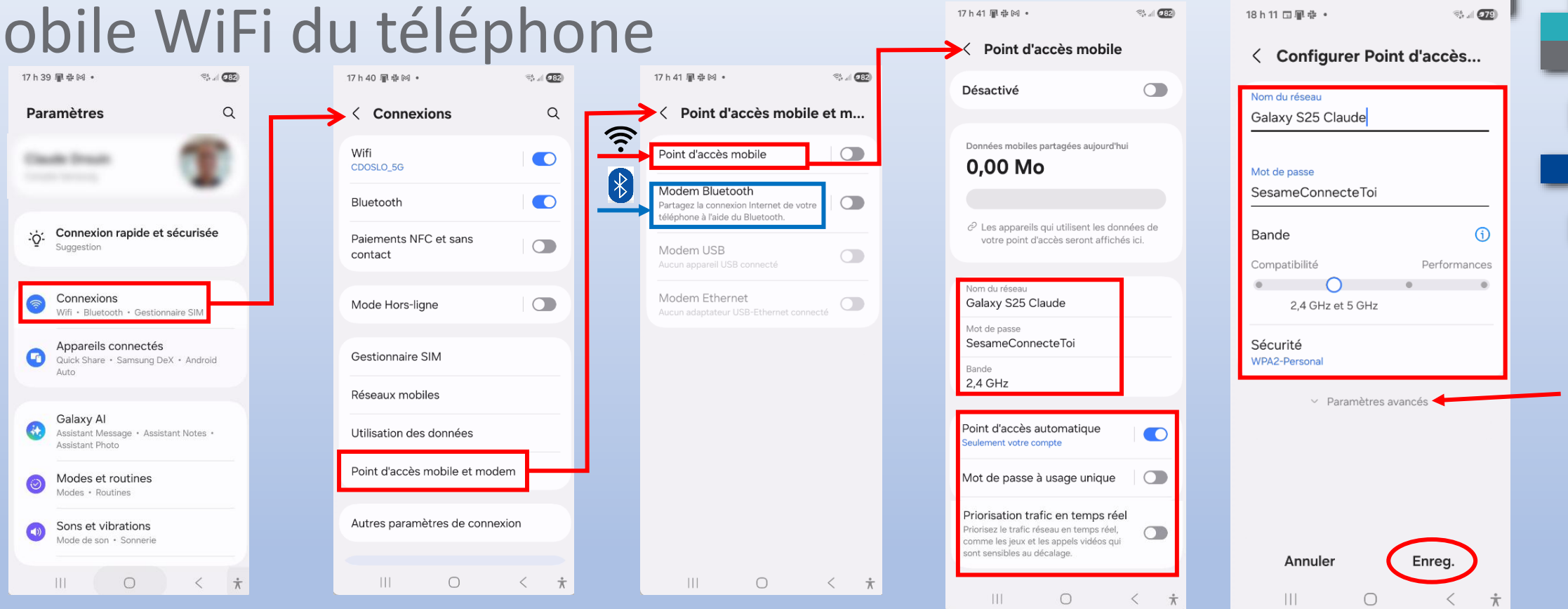
# Point d'accès mobile Android

---



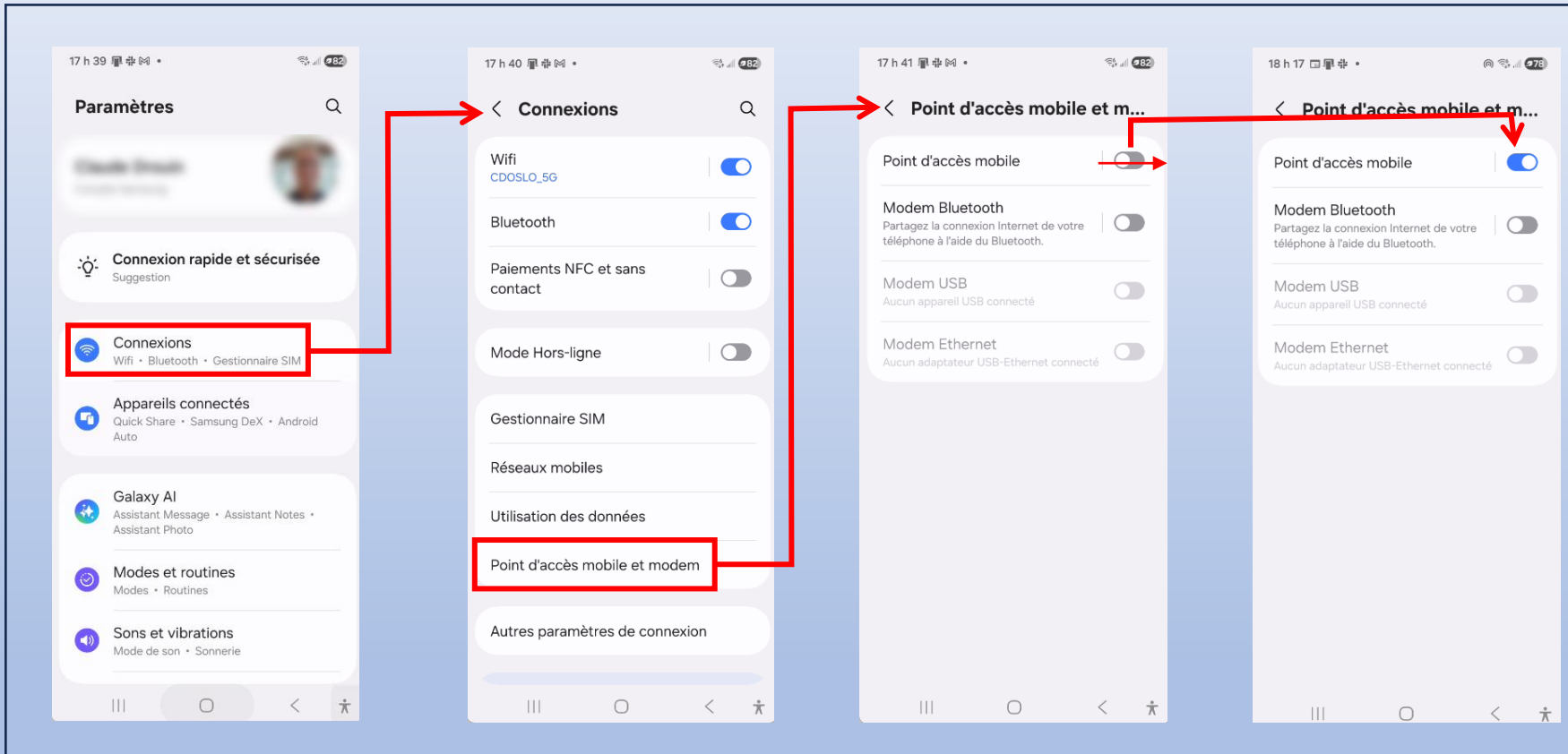
# Android – Configuration du point d'accès mobile

■ Établir la configuration initiale\* du point d'accès mobile WiFi du téléphone

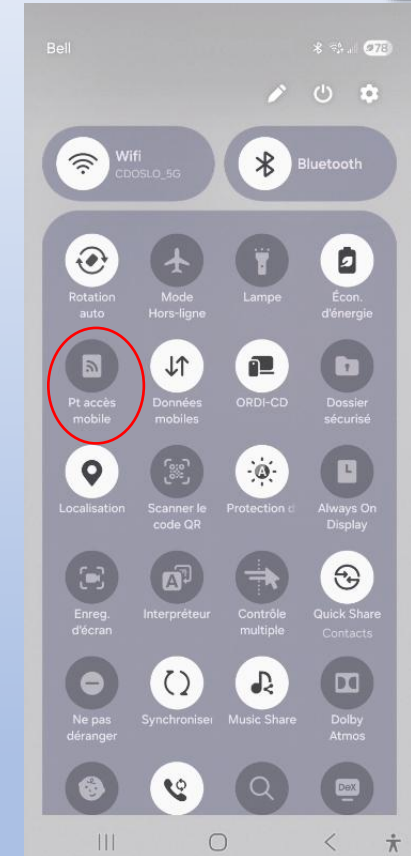


\* **À faire une première fois ou si on modifie la configuration.** Ne s'applique pas si on utilise le « modem » Bluetooth comme protocole de connexion pour connecter la tablette ou PC au réseau données cellulaires du téléphone. Il suffit de l'activer et d'utiliser le nom Bluetooth du téléphone pour connecter la tablette ou PC. Le WiFi est plus performant cependant.

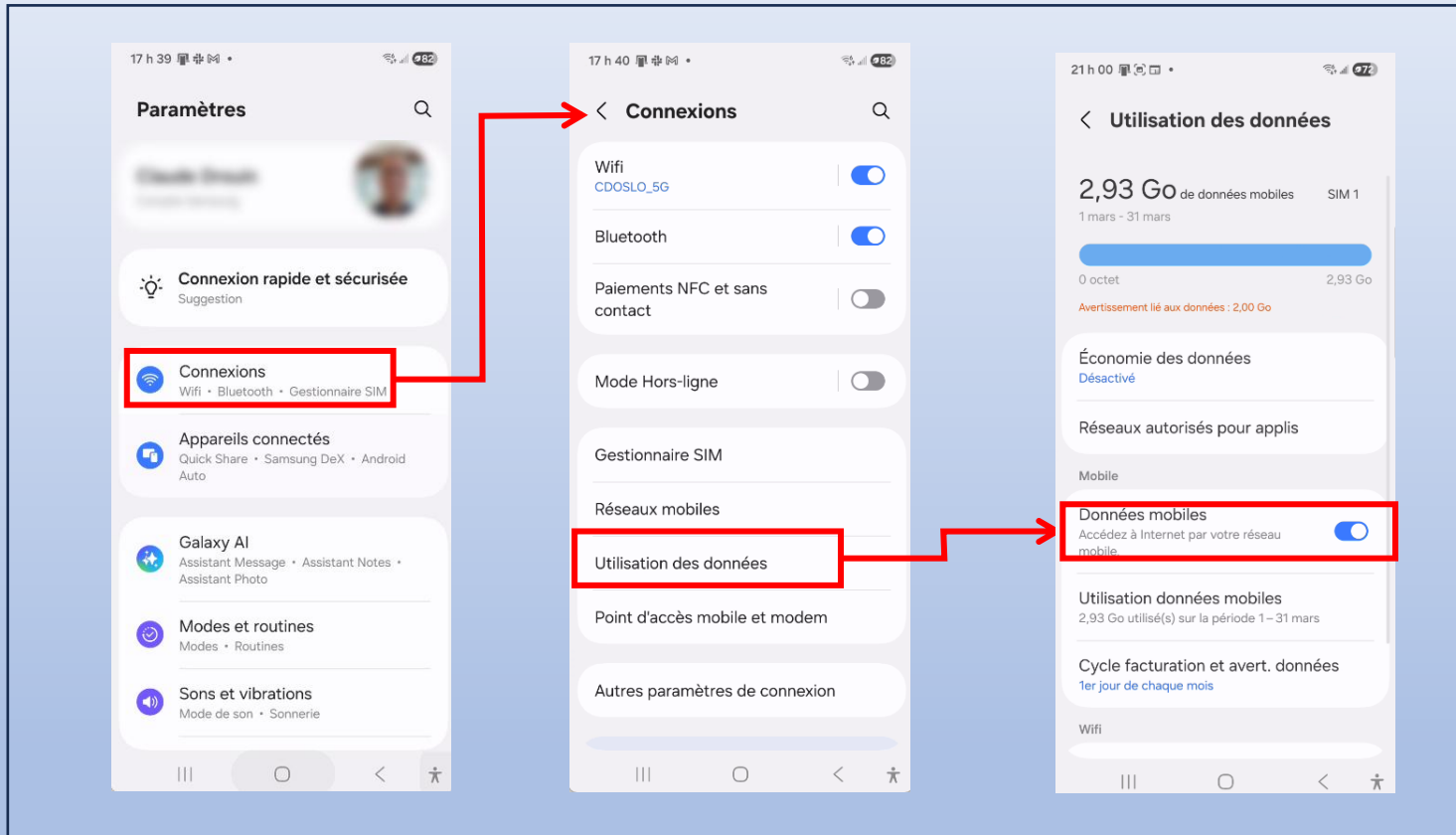
# Android – Activer le point d'accès mobile WiFi



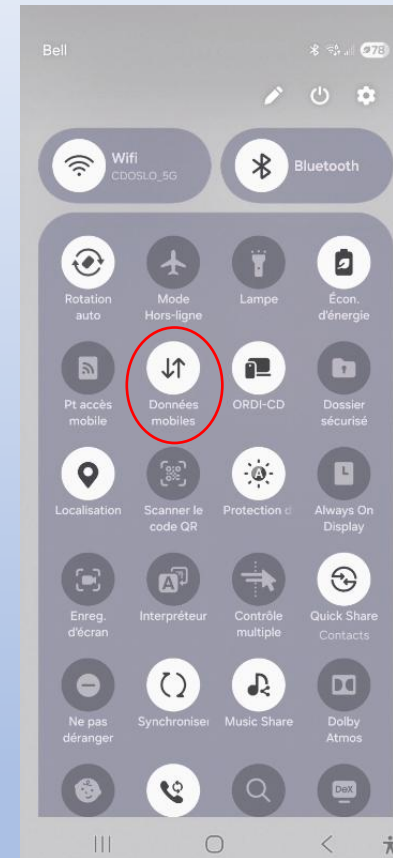
Ou



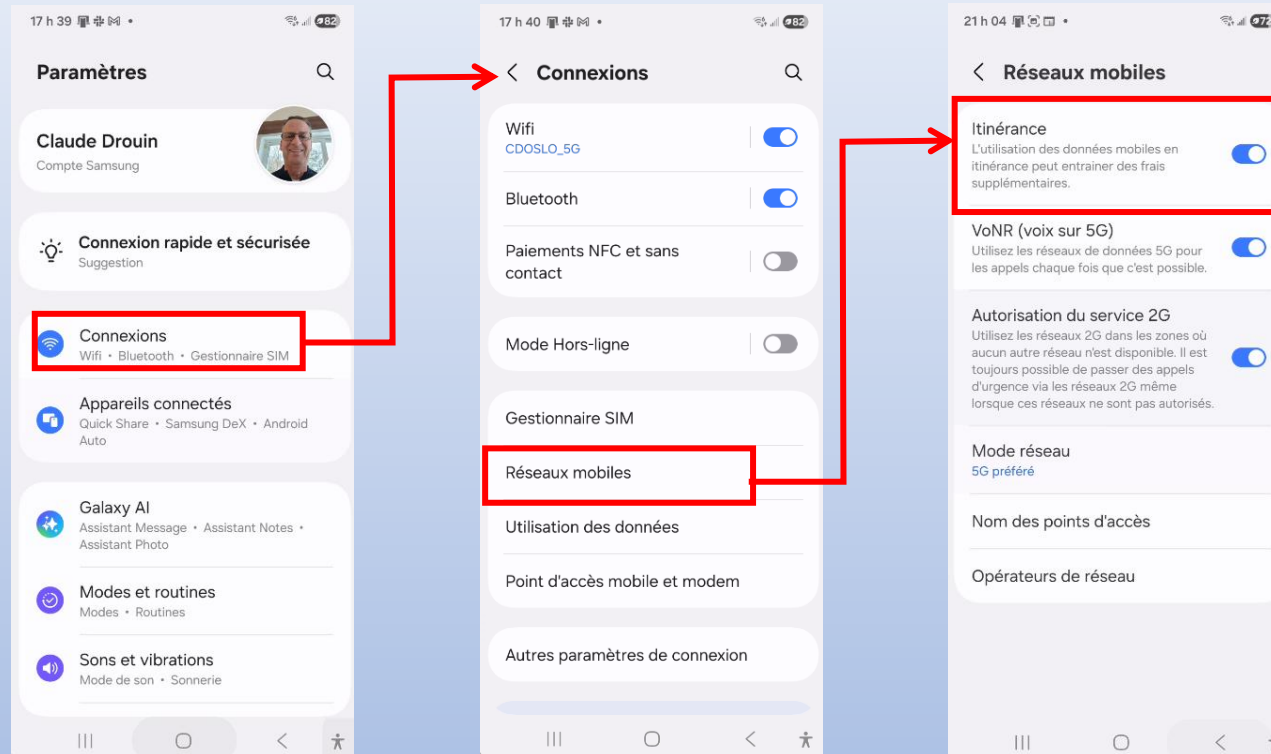
# Android – Données mobiles activées



Ou



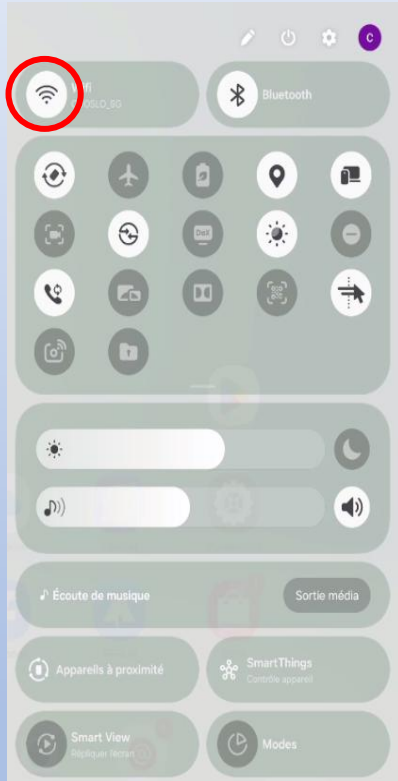
# Android – Données mobiles activées en itinérance\*



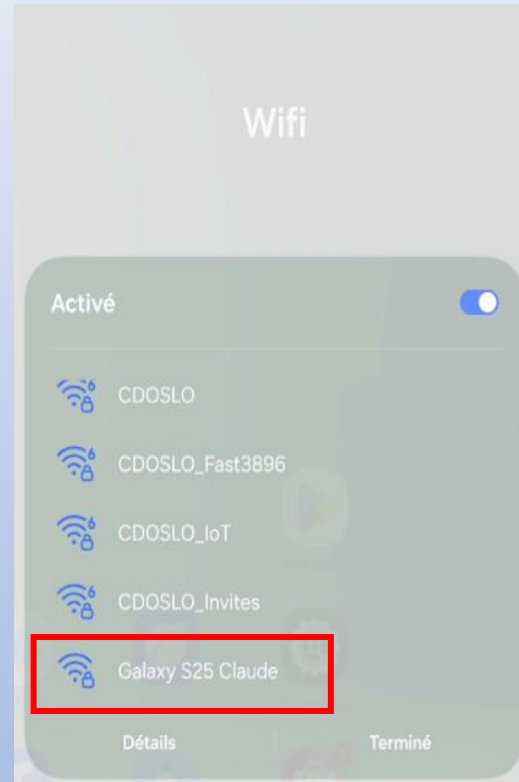
\* Seulement si votre forfait cellulaire voix et données vous permet de faire avec votre numéro assigné, des appels, des textos et utiliser votre forfait données cellulaire dans plusieurs pays dont celui où vous vous trouvez à ce moment! Sinon vous serez facturés par votre fournisseur à des tarifs pour les données échangées qui est très chers.

# Android – Connexion de la tablette

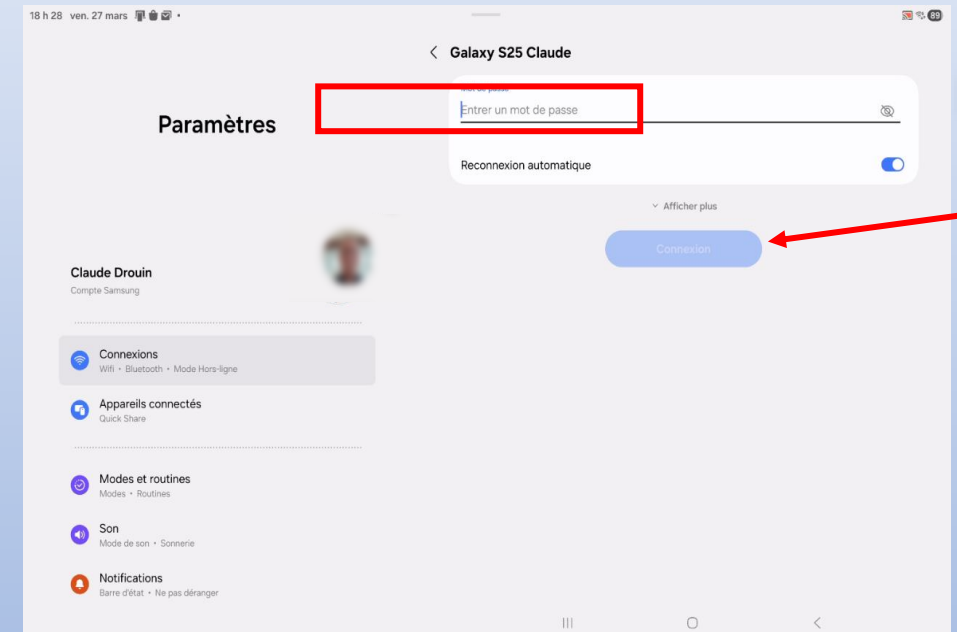
- On peut connecter tous types de tablettes Android (Galaxy Tab, Pixel Tablet, et autre) et même une tablette Apple (iPAD) au point d'accès mobile



Activer le WiFi sur la tablette via le panneau de contrôle




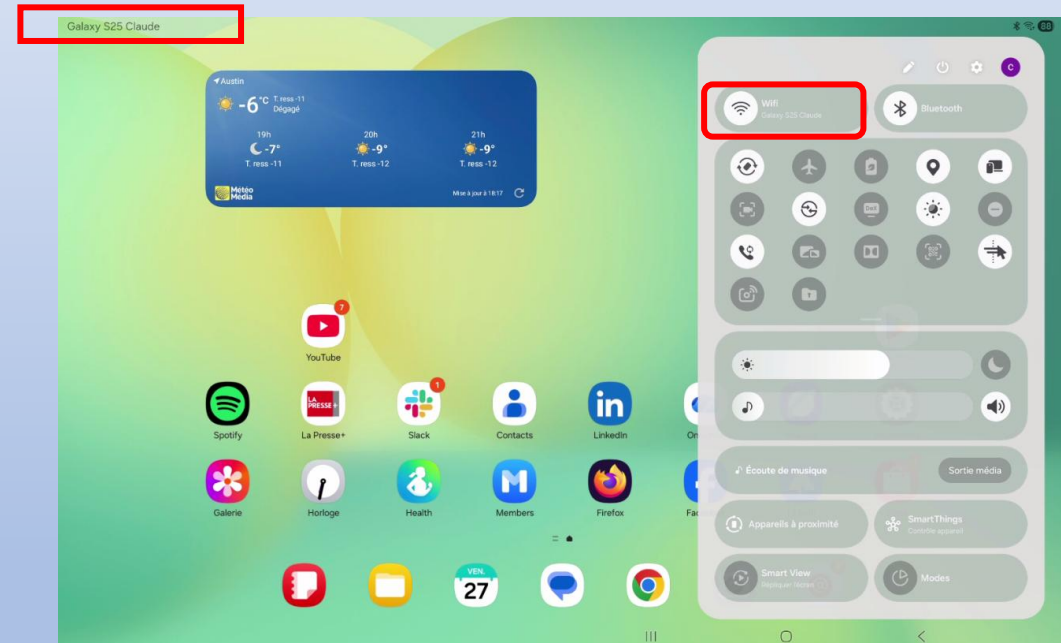
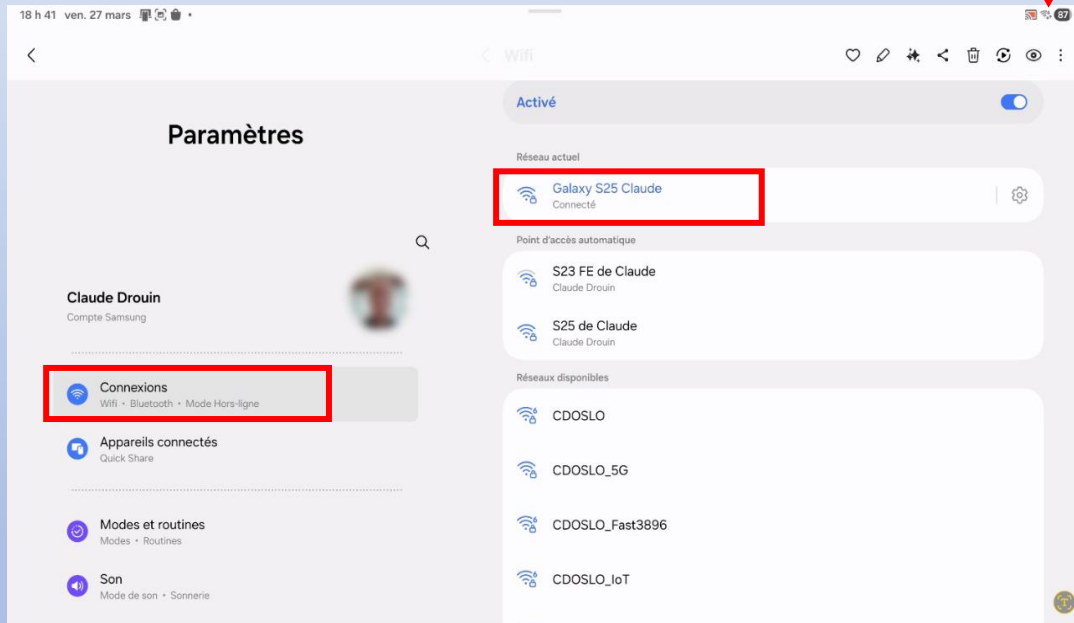
Rechercher et choisir le nom de réseau Wifi du point d'accès mobile du téléphone (le cadenas du sigle WiFi indique que le réseau WiFi du point d'accès mobile est sécurisé



Si c'est la première fois que la tablette se connecte au point d'accès mobile, entrer le mot de passe et presser le bouton connexion

# Android – Connexion de la tablette

■ Votre tablette indiquera qu'elle est bien connectée au point d'accès mobile WiFi du téléphone et l'icône WiFi tout petit dans le coin du haut à droite indiquera de l'activité et la version WiFi de la connexion (  )



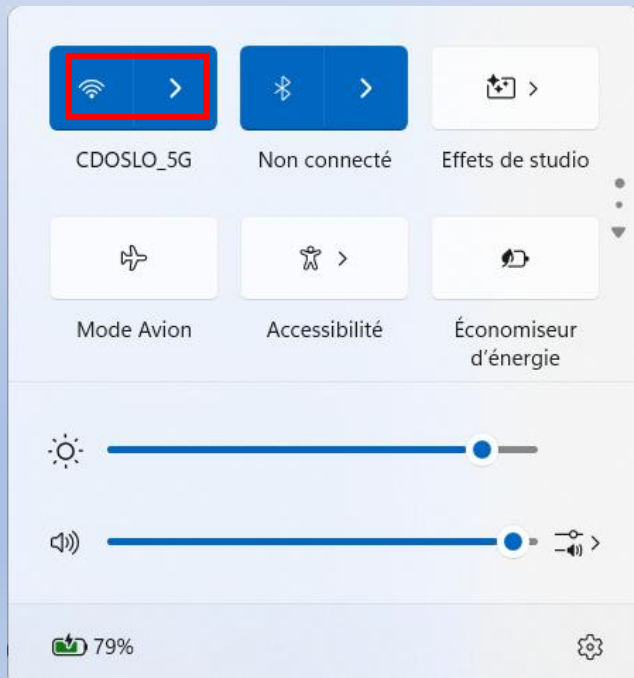
On peut aussi confirmer sur l'écran d'accueil et le panneau de contrôle que la connexion de la tablette avec le point d'accès mobile WiFi est active.

# Android – Connexion d'un PC Windows 11

■ Sur la barre de tâche Windows 11, cliquer sur l'icône WiFi



■ Cliquer sur la flèche du bouton WiFi, sélectionner le réseau WiFi du point d'accès mobile puis cliquer sur connecter ( vous verrez que le réseau du point d'accès est sécurisé et on vous demandera le code d'accès si c'est la première fois)



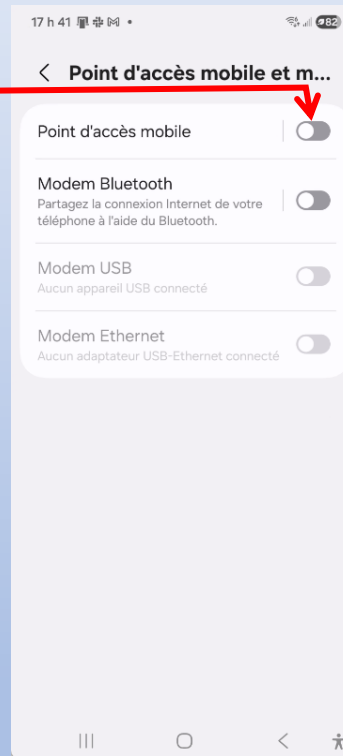
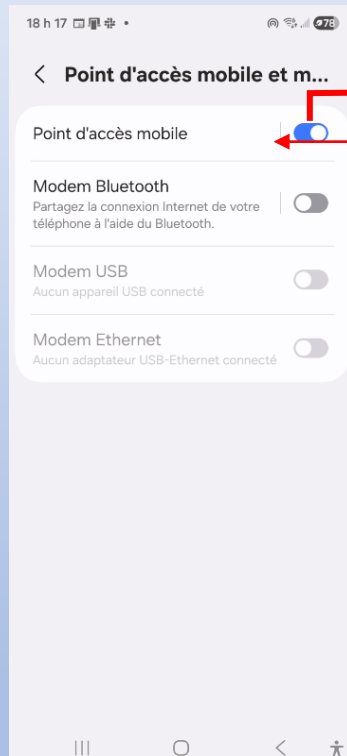
# Prendre note...

---

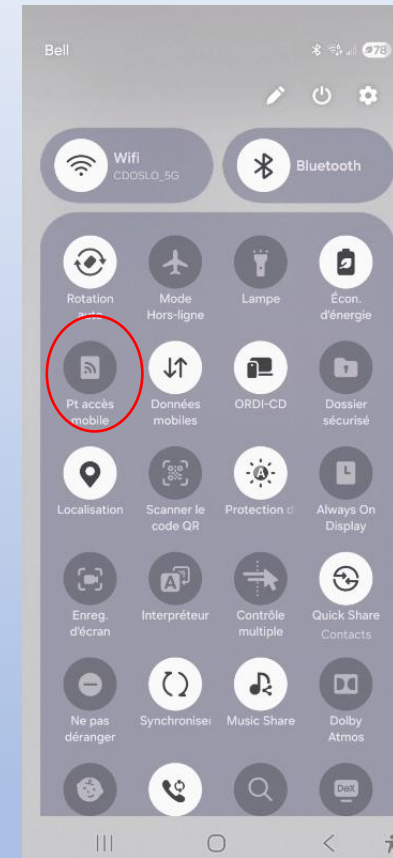
Si votre tablette ou PC sont connectés au point d'accès mobile, les activités sur votre tablette ou votre PC consommeront les données de votre forfait cellulaire même si votre tablette ou votre téléphone est à la portée de votre réseau Wi-Fi de la maison et ce, jusqu'à ce que vous déconnectiez la table ou le PC du point d'accès mobile de votre téléphone!

Toujours surveiller si la tablette ou le PC est connecté via le téléphone, s'il serait plus avantageux de connecter directement à un réseau WiFi.

# Android – Fermer le point d'accès mobile



Ou



Paramètres -> Connexions -> Point d'accès mobile et modem puis...

Glisser votre doigt à partir du haut à droite pour ouvrir le panneau de contrôle.  
Presser sur l'icône indiqué Pt accès mobile

# Un petit avertissement...

- Même si les données proviennent du même signal 5G/LTE, le fournisseur peut détecter que le trafic ne s'arrête pas à au téléphone mais est redirigé vers un autre appareil. Il applique\* alors une limite distincte, souvent appelée "limite de point d'accès" ou "hotspot limit".
- Par exemple, un forfait est "**Illimité**" avec un fournisseur X.
  - En lisant les petites lignes du contrat:
    - **Données mobiles** : Illimitées (avec vitesse réduite après 50 Go).
    - **Partage de connexion** : Limité à 10 Go par mois.

\*C'est principalement pour protéger la capacité de leur réseau. Un ordinateur ou une console de jeux consomme beaucoup plus de données en arrière-plan (mises à jour système, synchronisation cloud, streaming en 4K par défaut) qu'un appareil mobile. En limitant le partage, ils évitent que les gens n'utilisent leur forfait mobile comme remplacement complet d'une connexion internet résidentielle par fibre ou câble. Au Canada, apparemment un forfait cellulaire bas de gamme de Bell appliquerait cette limite.



## Si votre point d'accès mobile ne fonctionne pas

Vérifiez auprès de votre fournisseur de services si vous avez utilisé toutes vos données de connexion. Certains fournisseurs de services limitent les données de connexion séparément des autres données de votre forfait. Si vous utilisez toutes vos données de connexion, vous ne pourrez plus utiliser Point d'accès mobile. S'il vous reste des données de connexion, ou si ces données ne sont pas limitées par votre fournisseur de services, essayez de vous déplacer pour obtenir une meilleure connexion au réseau mobile.

OK

Des questions ?

---



Des questions ?

